

光る風



兵庫県立ひょうごこころの医療センター

〒651-1242 神戸市北区山田町上谷上字登り尾 3
TEL (078) 581-1013 (代表)
(078) 940-5510 (地域医療連携部直通)
FAX (078) 581-1005 (地域医療連携部直通)
URL <http://hmhc.jp/>



- ✦ 新任医師のご紹介
- ✦ MR 検査・R I 検査の共同利用を開始しました！
- ✦ 市民セミナー・症例検討会のお知らせ
- ✦ 外来診察表

新任医師のご紹介

よろしく
お願いいたします！



検査・放射線室長
二宮 典久

4月から常勤医となった二宮と申します。光風病院時代から週1で通いだして4年。医者になって30年近く、救急医、外科医として身体科に従事して参りましたが、かねてからの思いは変わることなく、ようやく精神科の門を叩く機会に恵まれました。救急の現場では、今も多く自傷ないし自死あるいは、その未遂の方が多く外来に来られます。患者本人あるいは家族に対する基本的アプローチが、気になりながらも、ないがしろになっている状況は25年前と大きくは変わっていません。一般身体科に従事するすべての医療者の精神科関連疾患や患者に対する偏見や先入観は今なお根強いものがあります。

今後は精神科の基本的考え方、アプローチの基礎を学び深め、また小医の今までの臨床経験を当院に還元し、今後身体科診療の場にも、自分が学んだことをお返しし、自分の次の世代に、臨床家として歩むひとつの選択肢が示せるようになればと考えております。よろしく申し上げます。



フェロー 土屋 博紀

平成29年4月1日に新任しました、土屋博紀と申します。医師となり12年目になりますが、これまでの11年間は消化器外科医として医療に従事してきました。外科学を通じて、命を助けることを第一に手術を行ってききましたが、身体的には治ったと伝えても、精神面で悩まれている方が多数いることに気付かされました。自分が行っている医療行為が、「本当に患者の幸せに繋がっているのか」、断言できないことに気付き、生半可な気持ちでは外科医を続けられないと思い、転科することを決意しました。このことは外科学を否定することではなく、私自身の問題だと考えています。

今後は、心に問題を抱えている方々を精神科学を通じて、また今までの経験も生かし身体面も含め、治療できるよう努力する所存です。

精神科医としては1年目となりますので、ご指導の程、宜しくお願い致します。



認知症疾患医療センター長
小田 陽彦

認知症疾患医療センター長を拝命しました精神科医の小田陽彦です。物忘れ外来を担当しています。専門は老年精神医学です。

当センターは精神科病院でありながらMRIとSPECT(単一光子放射断層撮影)装置を院内に備えているユニークな施設です。認知症の早期診断や認知症と精神疾患の鑑別診断にお役に立てればと考えています。

物忘れ外来の対象となる方は認知機能障害が気になる方です。年齢制限はありません。65歳未満の方でも差し障りありません。

自動車運転免許をお持ちの方が公安委員会に提出するための認知症に係わる診断書作成業務もしております。診断書目的だけでも構いませんのでどうぞお気軽にご相談頂ければ幸いです。今後とも宜しくお願い申し上げます。

認知症疾患医療センター
TEL 078-940-5522 (平日9:00~17:00)



フェロー 勝又 知子

平成29年4月から勤務させていただいております、勝又知子です。精神科医として1年目を神戸大学医学部附属病院精神科神経科、2年目を神戸市立医療センター中央市民病院精神科で勤務し、この春から当院で3年目となります。

当院は医師はじめ多職種にわたりスタッフが潤沢であり、また支援体制としても外来・入院に加え通所での作業療法やデイケア、訪問看護などの体制も携えており、様々な角度から精神科医療が実現できる医療機関であると考えております。私自身もこのスタッフの一員として精神医療に取り組みさせていただきたいと考えております。どうぞ宜しくお願い申し上げます。



専攻医 宇野 健一

4月より兵庫県立ひょうごこころの医療センターで後期臨床研修をさせていただいております。初期臨床研修に比べて、専門性を問われる場面が増えてきたため、勉強することが多く充実した日々を送っています。また、先生方から大変丁寧な指導を頂けることが経験が浅い私にとってとてもありがたいと思います。これから、先生方からご指導を頂きながら、より良い精神医療を提供していきたいと思っています。



専攻医 平 貴之

こんにちは。平成29年4月より勤務しております平貴之です。上級医の先生方のご指導の下、病院のスタッフの皆様と連携しながら、患者様によりそう医療の実践を目指して日々診療にあたる所存でございます。まだまだ未熟者ですが、これからどうぞよろしくお願いいたします。



専攻医 河田 恵美子

平成29年4月1日より兵庫県立ひょうごこころの医療センターに赴任しました、専攻医の河田恵美子と申します。

4年ぶりに生まれ育った神戸の地に戻り、念願だった児童思春期病棟の担当をさせて頂くことができ、大変嬉しく思っております。指導医の先生は大変熱心に指導して下さい、コメディカルの皆様も頼りない私を様々な観点からサポートして下さい、毎日感謝の気持ちでいっぱいです。一方で、これまでの病院とは全く勝手が違うため、現状に慣れることに必死の毎日を送っております。一日一日を大切にしながら頑張っておりますので、どうぞ宜しくお願い致します。



専攻医 荒武 洋平

こんにちは。荒武と申します。当院に来てまだ間もないので、右も左もよく分かっていませんが宜しくお願いいたします。

元々兵庫県のことはあまり好きではありませんでしたが、震災まで神戸市の生まれでもあるので何とか頑張っていければ良いと思います。

当院はひょうごの枠を超え日本でも有数の優れた精神科の病院であり、かつ当院は経験豊かで相談もし易い指導医の先生方に囲まれたとても働き易い職場です。一つだけ確実に言えることは、私にとってここ以外の職場で働くということは全くもって考えられないことでした。決してやぶ医者と言われることのないよう何とか頑張っていければ良いです。

MR検査・R I 検査の共同利用を開始しました！



認知症診断に関わる検査装置を備えた検査棟が平成29年4月より運用を開始しています。地域医療機関の皆様にご利用していただけたらと思います。ご利用していただけるのは頭部MR検査とR I 検査（SPECT 検査）です。

紹介医療機関

① 「放射線検査予約申込書 兼 診療情報提供書」を
当院ホームページよりダウンロードしてください。



② 「放射線検査予約申込書 兼 診療情報提供書」を
ご記入いただき、下記までFAX送信のうえ、お電話をください。

ひょうごこころの医療センター 地域医療連携部



③ 「検査予約票」をFAX送信します。

紹介医療機関



④ 検査日等ご確認していただき、患者さんにお渡しください

患者さん

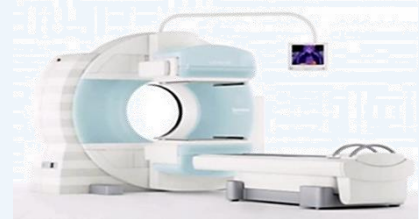


⑤ 「放射線検査予約申込書 兼 診療情報提供書」の原本と保険証を
お持ちください

ひょうごこころの医療センター 検査



約1週間後
⑥ 検査結果は郵送で報告いたします



紹介医療機関

※検査の共同利用に関しては、検査結果を郵送させていただくのみで、
医師の返書はございません。
認知症診断をご希望の場合は、もの忘れ外来をご利用下さい。

検査費用（保険適用）

- ・初診料 282 点
- ・MR 検査 1330 点
- ・電子画像管理加算 120 点
- ・SPECT 検査 1800 点
- ・核医学診断 370 点
- ・別途 造影剤料（約 17000 円）

検査予約や検査に関するご相談は
地域医療連携部までご連絡ください



兵庫県立ひょうごこころの医療センター
地域医療連携部 専用ダイヤル
9:00~17:00（平日：月~金曜日）
TEL 078-940-5510（直通）
FAX 078-581-1005（直通）

市民セミナーのお知らせ

参加無料



会場：ひかりの森ホール
(県立ひょうごこころの医療センター内)



お申込先 【担当：地域医療連携部 大竹】
TEL (078) 581-1013 (代)
FAX (078) 581-1005

8/10
(木)

『みんなで支える子どもの発達障害
～ひとりで頑張らないで～』

日時：平成29年8月10日(木)
15:00~16:30

講師：精神科医長 尾崎 仁

9/13
(水)

『認知症の予防と治療』

日時：平成29年9月13日(水)
15:00~16:30

講師：精神科医長 小田 陽彦

10/19
(木)

『高齢者とアルコール問題』

日時：平成29年10月19日(木)
15:00~16:30

講師：副院長 葛山 秀則
認知症看護認定看護師 杉田 顕好
精神保健福祉相談員 小林 正英

子どもの心の診療ネットワーク事業

症例検討会のお知らせ



スーパーバイザー

学習院大学文学部心理学科 教授 滝川一廣先生
川崎医科大学精神科学教室 主任教授 青木省三先生
駒木野病院 児童精神科診療部長 笠原麻里先生



会場：ひかりの森ホール
(県立ひょうごこころの医療センター内)



お申込【担当：地域医療連携部 藤阪】
TEL (078) 581-1013 (代)
FAX (078) 581-1005

第2回 平成29年9月8日(金) 18:00~

スーパーバイザー：青木省三先生
事例…ネグレクトから児童養護施設に入所したが
不登校にいたった児への児童心理治療施設
での支援

第3回 平成29年10月12日(木) 18:00~

スーパーバイザー：滝川一廣先生
事例…未定

第4回 平成29年11月17日(金) 18:00~

スーパーバイザー：青木省三先生
事例…外来から虐待通告したのち入院加療につな
がり、その後施設入所したのちも治療継続す
るASD

第5回 平成30年2月22日(木) 18:00~

スーパーバイザー：笠原麻里先生
事例…思春期になりさまざまな情緒行動上の問題
を呈し、社会での適応困難が予想される被虐
待児の支援について

一般成人外来は予約制を廃止しました



20歳以上で診察をご希望の方は
平日9:00~11:30に直接ご来院ください。

以下の外来は完全予約制です。

- ・ 児童思春期精神科外来
- ・ もの忘れ外来
- ・ アルコール依存症外来
- ・ 大人の発達障害外来



外来診療のご案内

精神科外来 平成29年5月1日現在

		月	火	水	木	金
1診 (初診)	午前	小田 (老年精神)	小田 (老年精神)	横山 (老年精神) 第1、第3週	小田 (老年精神)	
	午後					
2診 (初診)	午前	塚田・勝又	石橋・河田・渡邊史	平良・和田・廣田	鈴木・曾我	三田・尾崎・木尾 (隔週)
	午後					
3診 (再診)	午前	平良	田中	土居	葛山	田中 (初診: 成人発達) 田中
	午後					
4診 (再診)	午前	石橋	鈴木	木下	置塩	射場
	午後					
5診 (再診)	午前	木尾	中井	曾我	和田	廣田
	午後					
6診 (再診)	午前	三田	置塩 (アルコール) 関口	勝又	塚田	河田
	午後					
7診 (再診)	午前	大山	柴田	見野	渡邊史	曾我 (光トボ)
	午後					
8診 (再診)	午前	置塩 (アルコール)				
	午後					

児童思春期精神科外来 平成29年5月1日現在

		月	火	水	木	金
1診	午前	小林 (初・再)	木下 (初診)	田中 (初診)	持田 (初・再)	和田 (初診) (隔週)
	午後	小林 (再診)	木下 (初・再)	田中 (再診)	持田 (初・再)	和田 (再診)
2診	午前		持田 (再診)		小笠原 (初・再)	渡邊敦 (初診)
	午後		持田 (初・再)	渡邊敦 (再診)	小笠原 (再診)	渡邊敦 (再診)
3診	午前			尾崎 (初診)		
	午後			尾崎 (再診)		
4診	午前				小林 (初・再)	
	午後				小林 (再診)	小林 (再診)